

INFORME TÉCNICO DIARIO Nº 187

El IDEAM comunica al Sistema Nacional de Gestión del Riesgo (SNGR) y al Sistema Nacional Ambiental (SINA).

Bogotá D. C.

Sábado 06 de julio de 2019.

Hora de actualización 12:00 HLC



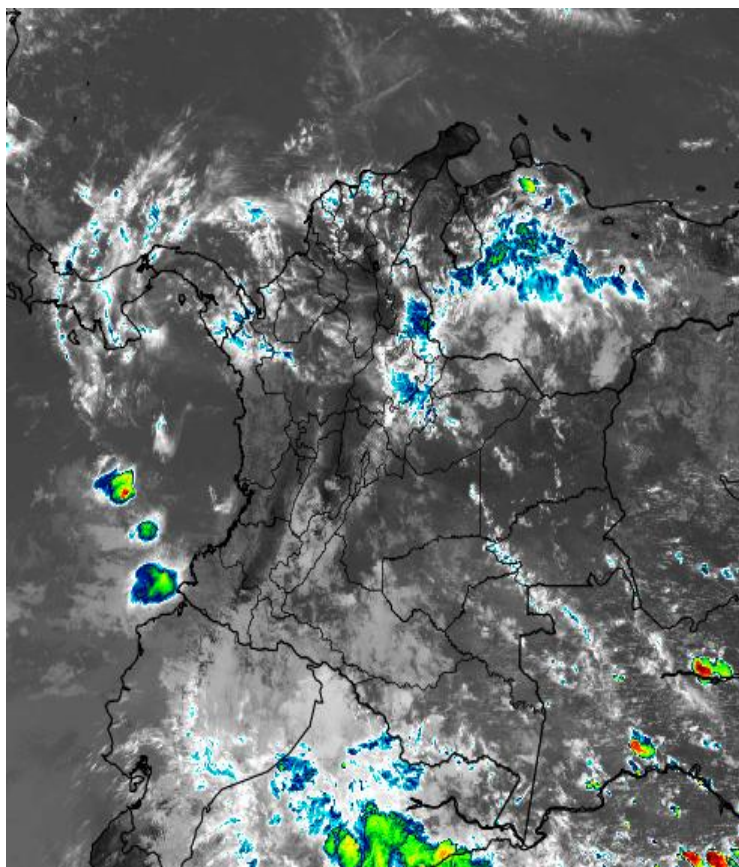
CONDICIONES HIDROMETEOROLÓGICAS ACTUALES

En las últimas horas se ha presentado predominio de tiempo seco en gran parte del territorio colombiano, lluvias en sectores de Córdoba, noroccidente de Antioquia, norte de Boyacá y Santander.

Se prevé para la tarde de hoy precipitaciones importantes en las regiones Orinoquia, Pacífica y noroccidente de la región Andina. Predominará el tiempo seco en gran parte de la región Caribe y archipiélago de San Andrés y Providencia.

IMAGEN SATELITAL

Canal Infrarrojo - GOES 16 | 06 de julio de 2019 | 11:10 HLC.



Consulte todos los días el pronóstico del tiempo y las alertas hidrometeorológicas vigentes del **IDEAM**, en un formato de calidad. Alrededor de las 7:30 a. m. está a disposición del público en www.ideam.gov.co.

Se puede ver también en dispositivos móviles **AQUÍ**





LO MÁS DESTACADO

LLUVIAS REGISTRADAS EN LAS ÚLTIMAS 24 HORAS

En las últimas 24 horas se presentó un incremento considerable en la cantidad acumulada de precipitación a nivel nacional con relación al día anterior. Las lluvias importantes se registraron especialmente en las regiones Orinoquia, Amazonia y sectores puntuales de la región Andina. El mayor acumulado de lluvia en 24 horas, se registró en el municipio de Montelíbano (Córdoba), con 115,8 mm.

ALERTA ROJA

- Por probabilidad alta en crecientes súbitas y niveles altos en algunas cuencas y ríos de la región de la Orinoquia Por probabilidad de inundaciones en Puerto Carreño. . Por crecientes súbitas en la cuenca del río Putumayo en la región amazónica.
- Por probabilidad alta de deslizamientos de tierra en zonas inestables o de ladera ubicadas en algunos municipios de los departamentos de Antioquia, Cundinamarca en la región Andina y Putumayo en la región Amazónica.
- Por probabilidad alta de amenaza de incendios de la cobertura vegetal en algunos municipios de las regiones Caribe y Andina.

ALERTA NARANJA

- Por probabilidad moderadas en crecientes súbitas y niveles altos en algunos ríos y cuencas de las regiones Caribe, Andina, Orinoquia, Pacífica y Amazonía.
- Por probabilidad media de deslizamientos de tierra en zonas inestables o de ladera ubicadas en algunos municipios de las regiones Andina, Pacífica y Orinoquia.
- Por probabilidad media de amenaza de incendios de la cobertura vegetal en algunos municipios de los departamentos de Atlántico, La Guajira, Bolívar y Cesar en la región Caribe, varios departamentos de la región Andina y Caquetá en la región de la Amazonia.

ALERTA AMARILLA

- Por probabilidad baja de incrementos en afluentes al río Meta, a los ríos Orteguzza y Pescado. Niveles altos en la cuenca del río Caquetá y parte alta del río Putumayo. Probabilidad de crecientes subirá en algunos ríos del Pacífico, Andina y Caribe.
- Por probabilidad baja de deslizamientos de tierra en zonas inestables o de ladera en algunos municipios de las regiones Andina, Orinoquia, Caribe, Pacífica y Amazónica.
- Por probabilidad baja de amenaza de incendios de la cobertura vegetal en algunos municipios de la región Andina.

PRONÓSTICO CONDICIONES METEOROLÓGICAS ESPECIALES

ÁREA DEL VOLCÁN GALERAS

En la mañana y hasta entrada la tarde pesistirán las condiciones secas, luego se advierten precipitaciones ligeras y dispersas.

EL SERVICIO GEOLÓGICO COLOMBIANO reporta en nivel AMARILLO (III): CAMBIOS EN EL COMPORTAMIENTO DE LA ACTIVIDAD VOLCÁNICA. Lat: 1.55 Lon: -77.37

ELEVACIÓN (pies)	DIRECCIÓN	VELOCIDAD	
		NUDOS	Km/h
10.000	SURESTE	15 - 20	27 - 36
18.000	SURESTE	25 - 30	45 - 54
24.000	ESTE	15 - 20	27 - 36
30.000	ESTE	15 - 20	27 - 36

ÁREA DEL VOLCÁN NEVADO DEL HUILA

Se estima que durante gran parte de la jornada se presente tiempo seco, aunque al finalizar el día se incrementará la nubosidad.

EL SERVICIO GEOLÓGICO COLOMBIANO reporta en nivel AMARILLO (III): CAMBIOS EN EL COMPORTAMIENTO DE LA ACTIVIDAD VOLCÁNICA. Lat: 2.92 Lon: -76.05

ELEVACIÓN (pies)	DIRECCIÓN	VELOCIDAD	
		NUDOS	Km/h
10.000	ESTE	5 - 10	9 - 18
18.000	SURESTE	25 - 30	45 - 54
24.000	ESTE	10 - 15	18 - 27
30.000	ESTE	10 - 15	18 - 27

ÁREA DEL VOLCÁN CERRO MACHÍN

A lo largo de la jornada se estima cielo entre parcial y mayormente cubierto con predominio de tiempo seco.

EL SERVICIO GEOLÓGICO COLOMBIANO reporta en nivel AMARILLO (III): CAMBIOS EN EL COMPORTAMIENTO DE LA ACTIVIDAD VOLCÁNICA. Lat: 4.80 Lon: -75.62

ELEVACIÓN (pies)	DIRECCIÓN	VELOCIDAD	
		NUDOS	Km/h
10.000	SURESTE	5 - 10	9 - 18
18.000	SURESTE	20 - 25	36 - 45
24.000	ESTE	10 - 15	18 - 27
30.000	ESTE	10 - 15	18 - 27

ÁREA DEL VOLCÁN NEVADO DEL RUIZ

A lo largo de la jornada se estima cielo entre parcial y mayormente cubierto con predominio de tiempo seco.

EL SERVICIO GEOLÓGICO COLOMBIANO reporta en nivel AMARILLO (III): CAMBIOS EN EL COMPORTAMIENTO DE LA ACTIVIDAD VOLCÁNICA. Lat: 4.89 Lon: -75.32

ELEVACIÓN (pies)	DIRECCIÓN	VELOCIDAD	
		NUDOS	Km/h
10.000	SUR	10 - 15	18 - 27
18.000	SURESTE	10 - 15	18 - 27
24.000	ESTE	10 - 15	18 - 27
30.000	ESTE	5 - 10	9 - 18

ÁREA DEL COMPLEJO VOLCÁNICO CHILES-CERRO NEGRO DE MAYASQUER

Durante el día se estima cielo parcialmente nublado con predominio de tiempo seco.

EL SERVICIO GEOLÓGICO COLOMBIANO reporta en nivel AMARILLO (III): CAMBIOS EN EL COMPORTAMIENTO DE LA ACTIVIDAD VOLCÁNICA. Lat: 0.81 Lon: -77.93 Lat: 0.76 Lon: -77.95

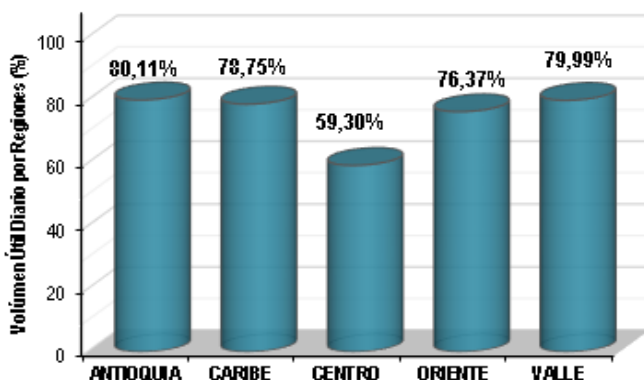
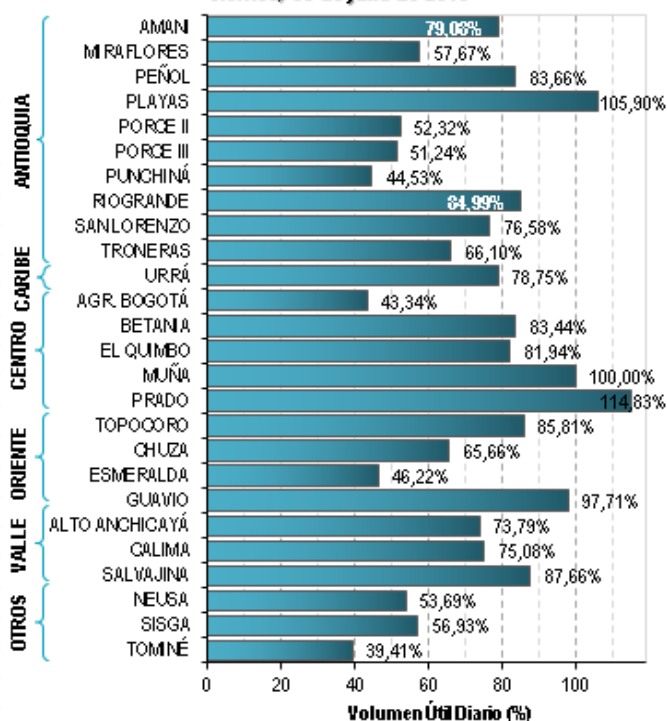
ELEVACIÓN (pies)	DIRECCIÓN	VELOCIDAD	
		NUDOS	Km/h
10.000	ESTE	5 - 10	9 - 18
18.000	SURESTE	15 - 20	27 - 36
24.000	ESTE	15 - 20	27 - 36
30.000	ESTE	15 - 20	27 - 36

ESTADO DE LOS EMBALSES

A continuación se relaciona el volumen útil diario de los principales embalses del país (expresado en porcentaje), de acuerdo con la información reportada por XM S.A. E.S.P en la siguiente dirección electrónica: <http://ido.xm.com.co/ido/SitePages/hidrologia.aspx?q=reservas>

VOLUMEN ÚTIL DIARIO EN LOS PRINCIPALES EMBALSES DEL PAÍS

Viernes, 05 de julio de 2019



Para estar informado diariamente de lo que pasa con el **pronóstico del tiempo y las alertas.**

Síguenos en Twitter
@IDEAMColombia



PRECIPITACIONES

A continuación se relacionan los municipios donde en las últimas 24 horas se registraron precipitaciones iguales o superiores a 20 mm.

Se aclara que las precipitaciones indicadas en los municipios, realmente corresponden a aquellos puntos en los cuales el IDEAM tiene estaciones de monitoreo, pero no necesariamente quiere decir que el dato corresponda a las lluvias que se presentaron directamente sobre el área urbana en donde se concentra la mayor población. En ocasiones la estación sobre la cual se destaca el mayor valor de precipitación, a pesar de pertenecer al municipio, puede quedar alejada del centro poblado principal.

DEPARTAMENTO	MUNICIPIO
AMAZONAS	El Encanto (108,8),
ANTIOQUIA	Sansón (57), Sabanalarga (48), Amalfi (38), La Unión (33,7), Frontino (31), Turbo (29), Girardota (22), Caucaasia (21),
ARAUCA	Tame (26,8), Arauca (26,1), Tame (24), Arauca (21,8),
BOYACA	San Luis De Gaceno (41,4), Santa Maria (35), Quipama (31,4), Toledo (Cubara-Boyaca) (26,2), Campohermoso (23), Moniquira (22,7), Muzo (22,7), Campohermoso (21,3),
CALDAS	Marquetalia (67,5), Pacora (51), Manzanares (40,2), Manizales (29), Samana (28),
CASANARE	Tamara (61,4), Villanueva (60), Trinidad (57), Yopal (38,7), Sabanalarga (32), Aguazul (24,8),
CAUCA	López de Micay (38),
CESAR	Pueblo Bello (28),
CORDOBA	Montelibano (115,8), Planeta Rica (20,6),
CUNDINAMARCA	Guayabetal (57), Medina (52), Ubala (28,5), La Calera (22,8), Gachala (22,5),
GUAVIARE	San Jose del Guaviare (106), San Jose del Guaviare (27),
META	Restrepo (90), Puerto Rico (75), La Macarena (65), San Juan De Arama (64), Cumaral (61), Fuente De Oro (52), Vistahermosa (50), Cubarral (43), El Calvario (42), San Juan De Arama (38), Villavicencio (35), Villavicencio (33), Villavicencio (32,9), San Carlos de Guaroa (32), Villavicencio (28), Villavicencio (27), Mesetas (26), Acacias (25), El Dorado (20),
NARIÑO	Barbacoas (53,2), Puerres (45),
PUTUMAYO	Mocoa (78,9), San Francisco (29,8), Puerto Caicedo (26),
RISARALDA	Belén De Umbria (40), Santa Rosa De Cabal (29,7),
SANTANDER	Valle De San José (45,3), Gambita (37,4), Encino (24,8), Suaita (22),
SUCRE	Majagual (20),
TOLIMA	Rioblanco (62,4), Cajamarca (47,1), Ibagué (41,1), Ibagué (38,8), Ibagué (30),
VAUPES	Mitú (23),
VICHADA	Puerto Carreño (78,7), Cumaribo (28),

Para estar informado diariamente de lo que pasa con el **pronóstico del tiempo y las alertas.**

Síguenos en Twitter
@IDEAMColombia



TEMPERATURAS MÁXIMAS

A continuación se relacionan los municipios donde en las últimas 24 horas se registraron temperaturas iguales o superiores a 35.0 °C.

Se aclara que las temperaturas indicadas en los municipios, realmente corresponden a aquellos puntos en los cuales el IDEAM tiene estaciones de monitoreo, pero no necesariamente quiere decir que el dato corresponda a las temperaturas que se presentaron directamente sobre el área urbana en donde se concentra la mayor población. En ocasiones la estación sobre la cual se destaca el mayor valor de temperatura, a pesar de pertenecer al municipio, puede quedar alejada del centro poblado principal.

DEPARTAMENTO	MUNICIPIO
BOLIVAR	Zambrano (38), El Carmen De Bolívar (37), Arjona (36,2), María La Baja (35,8), María La Baja (35,8), Pinillos (35,1), María La Baja (35),
CESAR	Agustín Codazzi (38,6), Valledupar (38,4), Agustín Codazzi (35),
CORDOBA	San Bernardo Del Viento (35,8), Montería (35,2),
CUNDINAMARCA	Jerusalén (39,2), Puerto Salgar (36,2),
LA GUAJIRA	Urumita (37,4), Maicao (35),
MAGDALENA	Santa Marta (36,2),
SANTANDER	Capitanejo (35,2), Palmar (35),
TOLIMA	Natagaima (39,2), Guamo (38), Saldaña (37,6), Flandes (36,6), Ambalema (36,4), Armero (36,4), Prado (35,4), ESPINAL (35,4),



PRONÓSTICO METEOROLÓGICO



Sábado 06 y domingo 07 de julio de 2019

REGIÓN	PRONÓSTICO
SABANA DE BOGOTÁ	<p>SÁBADO</p> <p>Para la tarde capitalina se estima cielo parcialmente nublado con probabilidad de precipitaciones en zonas del norte, oriente y sur de la ciudad. En el resto del área tiempo seco.</p> <p>En la noche se prevé cielo entre parcial a mayormente nublado y predominio de tiempo seco.</p> <p>DOMINGO</p> <p>Durante la madrugada y mañana se estima cielo parcialmente cubierto con predominio de tiempo seco. En la tarde y noche se espera cielo parcialmente nublado y predominio de tiempo seco. Sin embargo, no se descartan lloviznas finalizando la noche en el oriente y sur de la capital.</p>
CARIBE	<p>SÁBADO</p> <p>En la tarde se prevé aumento de nubosidad con lluvias y/o lloviznas en sectores de centro y norte de Magdalena, norte de Cesar y hacia el sur de Córdoba y de Bolívar.</p> <p>Durante la noche se estiman lluvias en sectores de sur de los departamentos de Bolívar, Sucre y Córdoba. Tiempo seco en el resto de la región.</p> <p>DOMINGO</p> <p>Se prevé presencia de lluvias en horas de la mañana especialmente en Córdoba, durante la tarde lluvias en sectores de Atlántico, Magdalena, norte de los departamentos de Cesar y Bolívar, en la noche las precipitaciones más intensas se estiman en Cesar y sur de Bolívar. No se descartan precipitaciones de menor intensidad en el resto del área.</p>
ARCHIPIÉLAGO DE SAN ANDRÉS, PROVIDENCIA Y SANTA CATALINA	<p>SÁBADO</p> <p>En la tarde se prevé cielo parcial a mayormente nublado con posibles lloviznas intermitentes en San Andrés. Se estima tiempo seco en la noche en gran parte del área.</p> <p>DOMINGO</p> <p>Cielo entre parcial y mayormente cubierto con presencia de lluvias ligeras tanto en San Andrés como Providencia en las primeras horas del día con tendencia a la disminución en la tarde, en la noche no se descartan lloviznas.</p>
MAR CARIBE	<p>SÁBADO</p> <p>En amplios sectores del mar Caribe colombiano se prevé predominio de tiempo seco, salvo al occidente donde se estima mayor nubosidad con lluvias en la madrugada, mañana y luego en la noche.</p> <p>DOMINGO</p> <p>En el área se prevé lluvias moderadas en amplios sectores del occidente del área marítima colombiana, en el resto del área se prevé predominio de tiempo seco.</p>
ANDINA	<p>SÁBADO</p> <p>En la tarde se prevé cielo con variada nubosidad lluvias ligeras al occidente de los departamentos de Antioquia, eje cafetero, centro de Cundinamarca. Precipitaciones de mayor intensidad en Nariño y sur de Huila.</p> <p>Para la noche se estima lluvias en amplios sectores del occidente y norte de Antioquia, sur de Santander, Risaralda y precipitaciones menos intensas en áreas de Norte de Santander, Tolima, Valle del Cauca, Cauca y Huila. Posibles descargas eléctricas.</p> <p>DOMINGO</p> <p>En la región se estima cielo parcialmente cubierto con presencia de lluvias en sectores del occidente y nororiente de Antioquia al igual que al occidente de Santander durante la mañana, en la tarde se estiman lloviznas dispersas en la región, para la noche aumento de la nubosidad con lluvias las más intensas en Santander, Boyacá, oriente de Cundinamarca y Huila.</p>





PRONÓSTICO METEOROLÓGICO



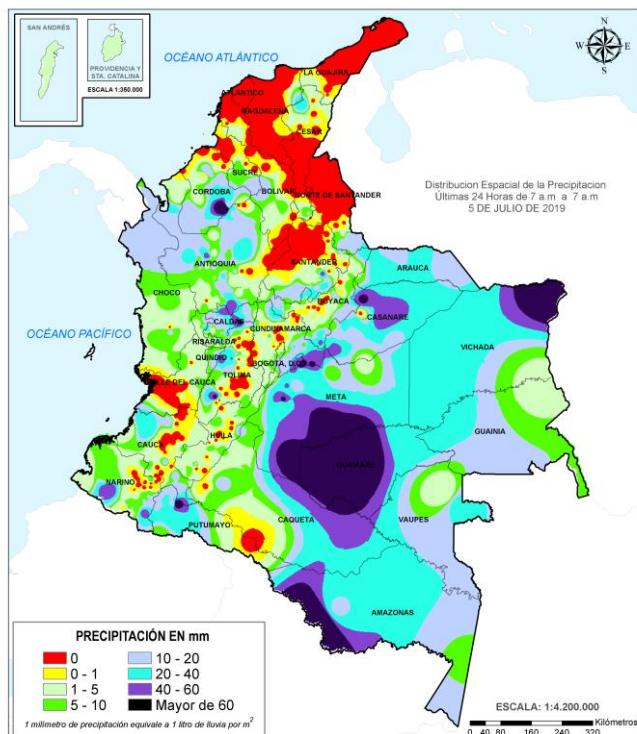
Sábado 06 y domingo 07 de julio de 2019

REGIÓN	PRONÓSTICO
INSULAR PACÍFICO	SÁBADO Se estima lluvias ligeras en Malpelo y Gorgona a lo largo de la jornada con tendencia a la disminución durante la tarde e intensificación en horas de la noche.
	DOMINGO Eventos de lluvia moderada a fuerte y abundante nubosidad se esperan a lo largo de la jornada en Malpelo y Gorgona.
PACÍFICA	SÁBADO En la tarde se espera persistencia de las condiciones nubladas en la región con lluvias ligeras a moderadas en sectores del sur oriente de Chocó, occidente de Cauca y noroccidente de Nariño. Posibles descargas eléctricas. En la noche se prevé cielo mayormente nublado a nublado con lluvias intensas y con descargas eléctricas en zonas de Valle del Cauca, Cauca, norte de Nariño y en Chocó.
	DOMINGO Durante la mañana y tarde en el norte de la región, y en horas de la noche en el centro y sur, se esperan condiciones de cielo mayormente cubierto a cubierto, con lluvias fuertes sectorizadas. No se descarta actividad eléctrica.
OCEANO PACÍFICO	SÁBADO Se estima presencia de lluvias moderadas a fuertes en sectores del norte y centro del área. Las de mayor intensidad en cercanías a la costa de Cauca y Valle del Cauca en la madrugada, mañana y luego en la noche. Alta posibilidad de actividad eléctrica.
	DOMINGO En la mañana se prevé persistencia de lluvias moderadas a fuertes en el centro y norte del área, además, en la noche, las lluvias se concentrarán al sur de la cuenca.
ORINOQUIA	SÁBADO Para la tarde se estima cielo nuboso y precipitaciones dispersas en la región, las más persistentes en sectores de Vichada, oriente de Casanare y Meta. Durante las horas nocturnas se estima que se presenten lluvias ligeras en amplias zonas de Vichada y sectores del centro y occidente de Meta.
	DOMINGO En la jornada se espera condiciones nubosas y lluvias fuertes sectorizadas, incluso con actividad eléctrica, en zonas de Meta, Casanare, Vichada y Arauca.
AMAZONIA	SÁBADO Durante la tarde se estiman mayor nubosidad en la región con lluvias persistentes en los departamentos de Caquetá, Amazonas y Putumayo, así como, al occidente de Vaupés y sectores de Guainía. Precipitaciones ligeras en Guaviare. Probabilidad de actividad eléctrica. Durante la noche se estima cielo nublado, las lluvias de mayor intensidad se prevén al oriente de los departamentos de Vaupés, Caquetá y Putumayo, así como, al norte de Guaviare. Precipitaciones de menor intensidad en el resto del área.
	DOMINGO Las lluvias se esperan al noroccidente de la región, en especial sobre sectores de piedemonte de Caquetá y Putumayo, norte de Guainía y Guaviare y Vaupés, las más fuertes en horas de la tarde y noche.

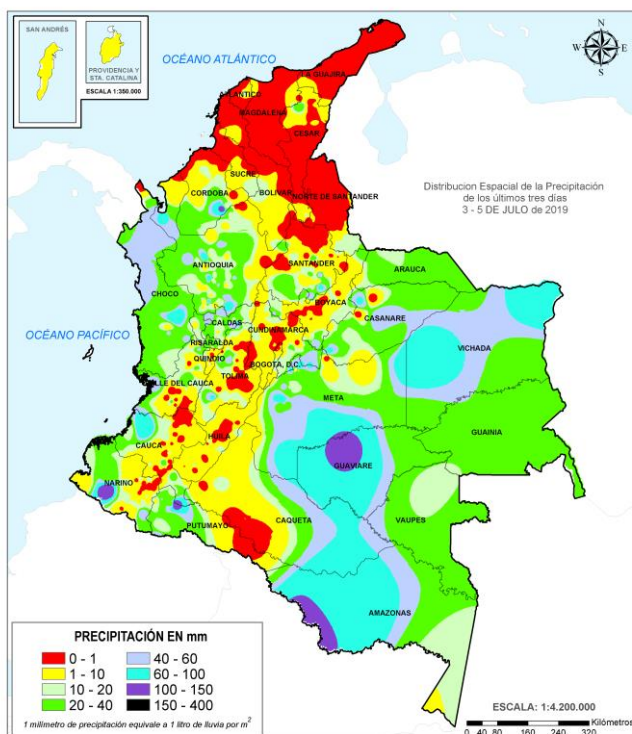


MAPAS DE PRECIPITACIÓN

Precipitación diaria: desde las 7:00 a. m. del viernes 05 hasta las 7:00 a. m. del sábado 06 de julio de 2019.



Precipitación últimas 72 horas: desde las 7:00 a. m. del miércoles 03 de junio hasta las 7:00 a. m. del sábado 06 de julio de 2019.



ALERTAS VIGENTES E INFORMACIÓN ADICIONAL

Para mayor información sobre el pronóstico del estado del tiempo, informes técnicos diarios, comunicados especiales, mapas diarios de temperaturas máximas y mínimas e información diaria de precipitación se sugiere consultar los siguientes enlaces:

- [MAPA DIARIO DE TEMPERATURA MÁXIMA](#)
- [MAPA DIARIO DE TEMPERATURA MÍNIMA](#)

ALERTAS POR NIVELES DE LOS RÍOS

REGIÓN ORINOQUIA	SITIOS PARA LOS CUALES SE GENERA LA ALERTA	ALERTA ROJA
<p>CRECIENTES SÚBITAS EN LA CUENCA RÍO GUATIKUÍA Y GUAYURIBA.</p> <p>Se reporta crecientes súbitas en los afluentes de los ríos Guatikuía y Guayuriba que descienden del piedemonte llanero. Actualmente los niveles de la quebrada Rincón (afluente al río Blanco, a la altura del municipio de La Calera), presentan tendencia al ascenso. Se reporta creciente súbita en el río Guayuriba, a la altura del puente vía Acacias, e igualmente la UNGRD reporta afectaciones en los municipios de Guamal, Acacias y Villavicencio.</p>		
<p>NIVELES ALTOS EN EL RÍO META.</p> <p>Niveles altos en el río Meta en el tramo comprendido entre los municipios de Puerto López (Meta) y Paz de Ariporo (Casanare). La Defensa Civil Colombiana (DCC) reporta afectaciones en el municipio de Cabuyaro (Meta), debido a una creciente súbita del río Metica.</p>		
<p>CRECIENTES SÚBITAS EN LAS CUENCAS DE LOS RÍOS ARIARI, GUEJAR, GUAPE Y GUAYABERO.</p> <p>El nivel del río Lozada a la altura del municipio de la Macarena, río Guejar en zona de influencia de los municipios de San Juan de Arama y Vistahermosa, y el río Ariari sobre los municipios de Cubarral y Puerto Rico, se mantiene con tendencia al ascenso, se espera que esta condición hidrológica se refleje en los demás aportantes en la cuenca alta del río Guaviare.</p>		
<p>NIVELES ALTOS EN EL RÍO GUAVIARE.</p> <p>Se mantienen los niveles altos del río Guaviare, con valores por encima de la cota de afectación a la altura de San José del Guaviare. Especial atención en inmediaciones de San José del Guaviare, especialmente en la Inspección de la Carpa y la vereda Los Cámbulos.</p>		
<p>NIVELES ALTOS EN LA PARTE BAJA DEL RÍO INÍRIDA.</p> <p>Niveles altos en la parte baja del río Inírida, a la altura del municipio del mismo nombre en donde se prevén inundaciones debido al incremento de los mismos. Se señala una condición de ascenso y se espera que esta situación continúe durante los siguientes días.</p>		
<p>NIVELES ALTOS EN EL RÍO ARAUCA.</p> <p>Continúa alto el nivel del río Arauca a la altura del municipio de Arauquita y Arauca. UNGRD reporta damnificados en el municipio de Arauca.</p>		
<p>PROBABILIDAD DE INUNDACIONES EN EL MUNICIPIO DE PUERTO CARREÑO.</p> <p>Se sube esta alerta debido a los incrementos en el nivel del río Meta y del río Orinoco, lo cual puede generar algunas inundaciones si continua la tendencia al ascenso a la altura del municipio de Puerto Carreño.</p>		

ALERTAS POR NIVELES DE LOS RÍOS

REGIÓN AMAZONIA	SITIOS PARA LOS CUALES SE GENERA LA ALERTA	ALERTA ROJA
PROBABILIDAD DE CRECIENTES SÚBITAS EN LA CUENCA MEDIA DEL RÍO PUTUMAYO. Probabilidad de crecientes súbitas en afluentes de la cuenca media del río Putumayo. Los niveles en condición de ascenso en el río Putumayo, a la altura de Puerto Leguizamó. Especial atención para las poblaciones de Puerto Vega, La Esmeralda, Canacas, Ancura, Playa Rica, Calmaron, Tres Bocanas y Peña Sora, las cuales son aledañas a Puerto Asís (la Alcaldía municipal declaró la calamidad pública por ésta condición hidrológica).		

REGIÓN CARIBE	SITIOS PARA LOS CUALES SE GENERA LA ALERTA	ALERTA NARANJA
PROBABILIDAD DE CRECIENTES SÚBITAS EN LA CUENCA ALTA DEL ATRATO. Probabilidad de incrementos súbitos en los niveles de la parte alta del río Atrato y sus afluentes los ríos Andágueda, Cabí y Quito. Igualmente para los ríos Condoto, Tamaná, San Juan y Cértegui, pues no se descartan incrementos importantes de sus niveles. Especial atención a la altura del municipio de Quibdó y aguas abajo.		
PROBABILIDAD DE CRECIENTES SÚBITAS EN LA CUENCA MEDIA Y BAJA DEL RÍO ATRATO. Se mantiene la probabilidad de crecientes súbitas para los aportantes del río Atrato en su parte media y baja, como lo son los ríos Bebarama, Napipí, Opagadó, Salaquí, Cacarica, Tanela, Tolo, Cuía, Chicué, Uva, Pogué, Bebarama, Bojayá, Napipí y Opagadó.		
CRECIENTES SÚBITAS EN LOS RÍOS SUCIO, MURRÍ Y MURINDÓ. Probabilidad de incrementos súbitos en los niveles de los ríos de montaña del departamento de Antioquia que drenan al río Atrato, como son los ríos Murri, SUCIO y Murindó. Se evidencian incrementos importantes en el río Penderisco, afluente al río Murri, en el municipio de Urrao.		
PROBABILIDAD DE CRECIENTES SÚBITAS EN CORRIENTES DEL URABÁ ANTIOQUEÑO. Se mantiene esta alerta por probabilidad de crecientes súbitas en los ríos León, Mulatos, Guaduas, Carepa, Apartadó, Grande, Currulao, Guadualito, Zungo, Bobal y Bijagual, entre otros que desembocan al Golfo de Urabá, se recomienda especial atención en los municipios de Chigorodó, Carepa, Apartadó y Turbo.		
PROBABILIDAD DE CRECIENTES SÚBITAS EN LOS RÍOS DIRECTOS AL MAR CARIBE. Probabilidad de crecientes súbitas en los ríos San Juan, Volcán, Canalete y otros arroyos directos al Caribe, especial atención en el municipio de Arboletes y el Corregimiento La Candelaria (Antioquia).		
NIVELES ALTOS EN LA CUENCA DEL RÍO SINÚ. Se mantienen afectaciones en algunos sectores por niveles altos del río Sinú. La UNGRD reportó inundaciones por daño en un dique en el sector El Bongo - San Pelayo.		

ALERTAS POR NIVELES DE LOS RÍOS

REGIÓN ANDINA	SITIOS PARA LOS CUALES SE GENERA LA ALERTA	ALERTA NARANJA
NIVELES ALTOS EN EL RÍO NECHÍ Se presentan niveles altos para el río Nechí en su cuenca baja, a la altura del municipio de Zaragoza. Igualmente se reportan incrementos importantes de varias afluentes al río Nechí (cuenca baja), donde se destacan los de la quebrada La Oca; especial atención para los sectores de La Esmeralda, San Gregorio y el centro del Zaragoza, los cuales son más susceptibles a inundaciones por éste río en el municipio de Zaragoza.		
NIVELES ALTOS DEL RÍO CAUCA EN EL SECTOR DE GUARANDA. Se mantiene esta alerta dado que continúan altos los niveles del río Cauca entre los municipios de San Jacinto del Cauca (Bolívar), Guaranda (Sucre), Achí y Pinillos (Bolívar). Se recomienda a las autoridades hacer seguimiento al estado de los jarillones que encauzan protegen las poblaciones ribereñas.		
PROBABILIDAD DE CRECIENTES SÚBITAS EN LA CUENCA DEL RÍO LEBRIJA No se descartan incrementos súbitos en la cuenca alta del río Lebrija y sus afluentes. Nota: Actualmente se presenta ascenso en el Río de Oro a la altura de Girón (Santander)		

REGIÓN ORINOQUIA	SITIOS PARA LOS CUALES SE GENERA LA ALERTA	ALERTA NARANJA
PROBABILIDAD DE CRECIENTES SÚBITAS EN ALGUNOS AFLUENTES DEL RÍO META (CUENCA MEDIA). Probabilidad de crecientes súbitas en los ríos que descienden del piedemonte llanero, especialmente para los ríos Upía y Túa, entre otros directos al río Meta en el departamento de Casanare, así como los ríos que descienden del piedemonte llanero, especialmente para los ríos Garagoa, Lengupá, Cusiana, entre otros directos al río Meta.		
PROBABILIDAD DE CRECIENTES SÚBITAS EN LA CUENCA DEL RÍO CASANARE (CUENCA ALTA). Probabilidad de crecientes súbitas en la cuenca de río Casanare y afluentes como el río Ariporo, a la altura de San Salvador. Especial atención para sectores bajos y rurales en el municipio de Puerto Rondón, e igualmente para las veredas de Puerto Colombia, El Cájaro en jurisdicción de Hato Corozal.		
PROBABILIDAD DE CRECIENTES SÚBITAS EN LOS AFLUENTES AL RÍO ARAUCA (CUENCA ALTA). Probabilidad de crecientes súbitas en los ríos Chitagá, Apure, Margua, Cobugón y Cobaría entre otros afluentes al río Arauca en su cuenca alta.		
PROBABILIDAD DE CRECIENTES SÚBITAS EN APORTANTES AL RÍO META (CUENCA ALTA). Probabilidad de crecientes súbitas en los ríos que descienden del piedemonte llanero, especialmente para los ríos Metica, Guamal, Humadea, Negro, Guacavía, Humea, entre otros afluentes de la cuenca alta del río Meta.		

ALERTAS POR NIVELES DE LOS RÍOS

REGIÓN PACÍFICO	SITIOS PARA LOS CUALES SE GENERA LA ALERTA	ALERTA NARANJA
PROBABILIDAD DE CRECIENTES SÚBITAS EN LOS RÍOS DIRECTOS AL OCÉANO PACÍFICO EN EL DEPARTAMENTO DE CHOCÓ. Se mantiene esta alerta ante los posibles incrementos súbitos en el nivel de los ríos Jella, Chocotal y sus afluentes en Bahía Solano, entre otros directos al Océano Pacífico en el departamento de Chocó.		
PROBABILIDAD DE CRECIENTES SÚBITAS EN LA CUENCA ALTA DEL RÍO SAN JUAN. Probabilidad de nuevas crecientes súbitas en los afluentes de la cuenca alta del río San Juan, especialmente en los ríos Tamaná, Condoto y Cajón, se recomienda especial atención a la altura de los municipios de Tadó, Santa Rita, Istmina, Andagoya, Condoto, Novita y Bebedó.		
PROBABILIDAD DE CRECIENTES SÚBITAS EN LA CUENCA MEDIA Y BAJA DEL RÍO SAN JUAN. Probabilidad de crecientes súbitas en el río San Juan y sus afluentes, especialmente los ríos Sípi, Capoma, Calima y Munguadó, se recomienda especial atención a la altura de los municipios de Sipí, Medio San Juan y Litoral de San Juan.		
PROBABILIDAD DE CRECIENTES SÚBITAS EN LA CUENCA DEL RÍO BAUDÓ. Probabilidad de crecientes súbitas en el río Baudó y sus afluentes, se recomienda especial atención en la cabecera municipal del municipio de Alto Baudó y para varios de sus corregimientos éntrelos cuales se destacan Santa María, Miacorá, Divisa, Cohecho, Chachajo, Santa Rita, La Pureza y Nauca.		
PROBABILIDAD DE CRECIENTES SÚBITAS EN LA CUENCA DEL RÍO MIRA Probabilidad de crecientes súbitas en la cuenca del río Mira y sus afluentes, se recomienda especial atención a la altura de los municipio de Tumaco (Nariño). Durante la tarde se registró incremento del río Guiza a la altura del municipio de Ricaurte, por lo que se espera transito de la onda de creciente hacia Tumaco (Nariño).		
CRECIENTE SÚBITA EN EL RÍO DAGUA Se registró un incremento importante del río Dagua en Buenaventura (Valle del Cauca). Especial atención para el corregimiento de Zacarías (Buenaventura).		

REGIÓN AMAZONIA	SITIOS PARA LOS CUALES SE GENERA LA ALERTA	ALERTA NARANJA
NIVELES ALTOS EN LA PARTE BAJA DEL RIO VAUPÉS Niveles altos en la parte baja del río Vaupés a la altura del municipio de Mitú. Especial atención para zonas bajas y rurales particularmente para las comunidades indígenas en Mitú, Pedreras y Taraira		

ALERTAS POR NIVELES DE LOS RÍOS

REGIÓN ORINOQUIA

SITIOS PARA LOS CUALES SE GENERA LA ALERTA

**ALERTA
AMARILLA**

NIVELES ALTOS EN EL EMBALSE DE GUAVIO.

EMGESA informa que debido a los niveles altos del embalse de Guavio se iniciaron descargas controladas de agua central hidroeléctrica a partir del día 02/07/2019, situación que se puede seguir presentando hasta finales del mes de julio; actualmente, el nivel del embalse se encuentra en la cota 1629,59 m.s.n.m. el cual equivalente a 97,64% del volumen Útil. EMGESA recomienda a las comunidades y especialmente a los habitantes de las zonas riveraños de los ríos Guavio y Upía, localizados aguas abajo del embalse de la central hidroeléctrica de El Guavio que no hagan uso de las zonas riveraños de los causes ni permitan que personas o semovientes transiten por dichas áreas.

PROBABILIDAD DE CRECIENTES SÚBITAS EN LOS AFLUENTES AL RÍO META (CUENCA MEDIA).

Probabilidad de crecientes súbitas en los ríos que descienden del piedemonte llanero, especialmente para los ríos Cravo Sur y Pauto, entre otros directos al río Meta.

PROBABILIDAD DE CRECIENTES SÚBITAS EN LOS AFLUENTES AL RÍO META (CUENCA ALTA).

Probabilidad de crecientes súbitas en Yucao, Melúa, Manacacías y caño Cumaral.

REGIÓN AMAZONIA

SITIOS PARA LOS CUALES SE GENERA LA ALERTA

**ALERTA
AMARILLA**

PROBABILIDAD DE CRECIENTES SÚBITAS EN LA CUENCA DE LOS RÍOS ORTEGUAZA Y PESCADO.

Probabilidad de incrementos en los niveles del río Orteguaza y sus afluentes los ríos Caraño y Hacha en el piedemonte caqueteño, a la altura del municipio de Florencia (Caquetá), similar comportamiento en los niveles se espera para la cuenca del río Pescado. Se recomienda especial atención en las ciudades de Florencia, Paujil, Doncello, Albania y San José de Fragua.

NIVELES ALTOS EN LA CUENCA MEDIA DEL RÍO CAQUETÁ.

Niveles altos en el río Caquetá en los municipios de Puerto Guzmán, Solita, Curillo y Solano en el departamento de Caquetá.

INCREMENTOS SÚBITOS EN LA PARTE ALTA DEL RÍO PUTUMAYO

Incrementos súbitos en los niveles de la parte alta del río Putumayo y sus afluentes, especialmente los ríos San Miguel, Sucio, Guineo y Guamuéz, se recomienda especial atención en los municipios de Puerres (Nariño), Santiago, Villagarzón, Orito y Puerto Asís (Putumayo).

ALERTAS POR NIVELES DE LOS RÍOS

REGIÓN PACÍFICO

SITIOS PARA LOS CUALES SE GENERA LA ALERTA

ALERTA AMARILLA

PROBABILIDAD DE CRECIENTES SÚBITAS EN LOS RÍOS ISCUANDÉ Y TAPAJE.

Probabilidad de crecientes súbitas en los niveles de los ríos Iscuandé y Tapaje, los cuales drenan sus aguas al Océano Pacífico en el departamento de Nariño.

PROBABILIDAD DE CRECIENTES SÚBITAS EN LAS CUENCAS DE LOS RÍOS TOLA Y ROSARIO.

Probabilidad de crecientes súbitas en los ríos Tola y Rosario y sus afluentes, se recomienda especial atención a la altura de los municipio de Tumaco (Nariño).

PROBABILIDAD DE CRECIENTES SÚBITAS EN LOS RÍOS DEL LITORAL PACÍFICO EN EL DEPARTAMENTO DE CAUCA.

Probabilidad de crecientes súbitas en los ríos Timbiquí, Saija, Guapi, Micay, Naya y sus afluentes, directos al Océano Pacífico en el departamento de Cauca. Se recomienda especial atención en el municipio de Timbiquí, particularmente en sectores como Francia, Buenos Aires, Unión de Vivienda, Bella Vista, entre otros, y en el sector rural Coteje y Cupí, localizados en la ribera de los ríos Timbiquí y Saija.

PROBABILIDAD DE CRECIENTES SÚBITAS EN LOS RÍOS DEL LITORAL PACÍFICO EN EL VALLE DEL CAUCA.

No se descartan incrementos súbitos en los niveles de los ríos Escalerete, Dagua, Anchicayá, Cajambre, Mayorquín, Raposo y sus afluentes, directos al Océano Pacífico en el departamento de Valle del Cauca.

PROBABILIDAD DE CRECIENTES SÚBITAS EN LA CUENCA DEL RÍO PATÍA

Probabilidad de crecientes súbitas en el río Patía y sus afluentes en toda la cuenca, especialmente ríos Guachicono, Guáitara, Juananbú, Mayo y Telembí en Barbacoas (Nariño).

ALERTAS POR NIVELES DE LOS RÍOS

REGIÓN ANDINA	SITIOS PARA LOS CUALES SE GENERA LA ALERTA	ALERTA AMARILLA
PROBABILIDAD DE CRECIENTES SÚBITAS EN AFLUENTES DE LA CUENCA ALTA Y MEDIA DEL RÍO CAUCA. Probabilidad de incrementos súbitos en los niveles de los ríos Palacé, Timba, Piendamó, Quinamayo (departamento de Cauca) así como los ríos Claro, Jamundí, Pance, Guachal, Bolo, Fraile, Párraga y Paila (Valle del Cauca), entre otros directos a la cuenca alta del río Cauca.		
PROBABILIDAD DE CRECIENTES SÚBITAS EN LA CUENCA DEL RÍO SUMAPAZ. Se mantiene esta alerta ante la posibilidad de incrementos en el nivel del río Sumapaz y sus afluentes a la altura de los municipios de Cabrera, Pandi, San Bernardo y Melgar, se espera que esta condición se refleje en los demás cauces de la cuenca del río Sumapaz. Desde la tarde de ayer se observa un incremento importante del río Blanco a la altura del municipio de Silvania.		
PROBABILIDAD DE INCREMENTOS SÚBITOS CUENCAS DE LOS RÍOS DEL EJE CAFETERO. Se mantiene esta alerta dada la probabilidad de crecientes súbitas en los ríos Arma, Frío, Tapias, Risaralda, Chinchiná, Otún y sus afluentes.		
PROBABILIDAD DE CRECIENTES SÚBITAS EN LOS RÍOS DEL TOLIMA Probabilidad de crecientes súbitas en los ríos del Tolima, especialmente en las cuencas de los ríos Ata, Aipe, Cucuana, Tetuán, Ortega, Coello, Luisa, Opía, Totaré, Amoyá, Saldaña, Lagunilla y Gualí.		
REGIÓN CARIBE	SITIOS PARA LOS CUALES SE GENERA LA ALERTA	ALERTA AMARILLA
PROBABILIDAD DE CRECIENTES SÚBITAS EN LA CUENCA MEDIA DEL RÍO SAN JORGE (CUENCA ALTA) Dado a la persistencia de lluvias en la zona se emite la alerta para el cauce principal del río San Jorge en su cuenca alta incluyendo sus afluentes como el río San Pedro.		

ALERTAS POR AMENAZAS DE DESLIZAMIENTO

ALERTA ROJA:

Amenaza alta a muy alta por deslizamientos de tierra detonados por lluvias, localizados en los siguientes municipios:

ALERTA NARANJA:

Amenaza moderada por deslizamientos de tierra detonados por lluvias, localizados en los siguientes municipios:

REGIÓN ANDINA	SITIOS PARA LOS CUALES SE GENERA LA ALERTA	ALERTA ROJA
ANTIOQUIA: Betania, Carmen De Viboral, Sabanalarga. CUNDINAMARCA: Guayabetal.		

REGIÓN AMAZONIA	SITIOS PARA LOS CUALES SE GENERA LA ALERTA	ALERTA ROJA
PUTUMAYO: Mocoa.		

REGIÓN ANDINA	SITIOS PARA LOS CUALES SE GENERA LA ALERTA	ALERTA NARANJA
ANTIOQUIA: Alejandría, Carepa, Girardota, Jericó, La Unión, San Roque. BOYACÁ: San Luis de Gaceno, Santa María. CALDAS: Riosucio. CUNDINAMARCA: Medina, Paratebuena, Ubalá. NORTE DE SANTANDER: Chitagá, Toledo.		

REGIÓN PACIFICO	SITIOS PARA LOS CUALES SE GENERA LA ALERTA	ALERTA NARANJA
CAUCA: El Tambo, López, Piamonte, Santa Rosa, Timbiquí. CHOCÓ: Alto Baudó (Pie de Pato), Bagadó, Bahía Solano (Mutis), Bajo Baudó (Pizarro), Bojayá (Bellavista), Carmen del Darién (Curbaradó), Cértégui, Condoto, El Cantón del San Pablo (Managrú), Istmina, Juradó, Lloró, Medio Atrato (Beté), Medio Baudó (Boca de Pepé), Medio San Juan (Andagoya), Nóvita, Nuquí, Quibdó, Río Iró (Santa Rita), Río Quito (Paimadó), Riosucio, Tadó.		

REGIÓN ORINOQUIA	SITIOS PARA LOS CUALES SE GENERA LA ALERTA	ALERTA NARANJA
CASANARE: Monterrey, Sabanalarga. META: Barranca de Upía, Cumaral, El Calvario, Restrepo, Villavicencio.		

REGIÓN AMAZONIA	SITIOS PARA LOS CUALES SE GENERA LA ALERTA	ALERTA ROJA
PUTUMAYO: Villagarzón.		

ALERTAS POR AMENAZAS DE DESLIZAMIENTO

ALERTA ROJA:

Amenaza alta a muy alta por deslizamientos de tierra detonados por lluvias, localizados en los siguientes municipios:

ALERTA NARANJA:

Amenaza moderada por deslizamientos de tierra detonados por lluvias, localizados en los siguientes municipios:

REGIÓN CARIBE	SITIOS PARA LOS CUALES SE GENERA LA ALERTA	ALERTA AMARILLA
CÓRDOBA: Montelíbano, Puerto Libertador, San Jose de Ure.		

REGIÓN ANDINA	SITIOS PARA LOS CUALES SE GENERA LA ALERTA	ALERTA AMARILLA
---------------	--	-----------------

ANTIOQUIA: Abejorral, Abriaquí, Amagá, Amalfi, Andes, Angelópolis, Anorí, Argelia, Armenia, Belmira, Betulia, Briceño, Buriticá, Cáceres, Caicedo, Caldas, Campamento, Cañasgordas, Caracolí, Caramanta, Ciudad Bolívar, Concordia, Dabeiba, Ebéjico, Fredonia, Frontino, Giraldo, Heliconia, Ituango, Maceo, Medellín, Montebello, Nariño, Olaya, Puerto Berrío, Puerto Nare, Puerto Triunfo, Remedios, Salgar, San Carlos, San Jerónimo, San Luis, San Pedro de Los Milagros, Santa Bárbara, Santa Fe de Antioquia, Segovia, Sonsón, Sopetrán, Tarazá, Titiribí, Uramita, Urrao, Valdivia, Yalí, Yarumal, Yolombó, Zaragoza.

BOYACÁ: Almeida, Aquitania, Betéitiva, Boavita, Buenavista, Campohermoso, Chinavita, Chita, Chivor, Coper, Corrales, Covarachía, Cubará, El Espino, Gámeza, Garagoa, Guicán, La Uvita, La Victoria, Labranzagrande, Macanal, Maripí, Miraflores, Mongua, Moniquirá, Muzo, Otanche, Pachavita, Páez, Pajarito, Panqueba, Pauna, Paya, Paz de Rio, Pesca, Pisba, Puerto Boyacá, Quípama, Rondón, Saboyá, San Eduardo, San José de Pare, San Mateo, San Pablo de Borbur, Santana, Soatá, Socha, Socotá, Sogamoso, Tasco, Tibaná, Tópaga, Turmequé, Úmbita.

CALDAS: Aguadas, Chinchiná, Filadelfia, La Merced, Manizales, Manzanares, Marmato, Marulanda, Neira, Pácora, Pensilvania, Salamina, Samaná, Supia, Villamaria.

CUNDINAMARCA: Agua de Dios, Albán, Anapoima, Anolaima, Apulo, Arbeláez, Bituima, Bogotá, D.C., Bojacá, Cabrera, Cachipay, Caparrapí, Cáqueza, Carmen de Carupa, Chaguaní, Chipaque, Choachí, Chocontá, Cogua, Cucunubá, El Colegio, El Peñón, El Rosal, Facatativá, Gachalá, Gachetá, Gama, Granada, Guaduas, Guatavita, Guayabal de Siquima, Gutiérrez, Jerusalén, Junín, La Calera, La Mesa, La Palma, La Peña, Lenguaque, Machetá, Manta, Nilo, Nimaima, Nocaima, Paime, Pandi, Pasca, Quebradanegra, Quetame, Quipile, San Antonio de Tequendama, San Cayetano, San Francisco, San Juan de Rioseco, Sasaima, Sesquilé, Sibaté, Soacha, Subachoque, Suesca, Sutatausa, Tabio, Tausa, Tena, Tocaima, Topaipí, Útica, Vergara, Vianí, Villagómez, Villapinzón, Villeta, Viotá, Yacopí, Zipacón, Zipaquirá.

HUILA: Altamira, Colombia, Guadalupe, La Plata, Pitalito, Saladoblanco, San Agustín, Suaza, Tarqui.

NORTE DE SANTANDER: Arboledas, Cáchira, Cácuta, Chinácota, Cúcuta, Cucutilla, Durania, El Tarra, El Zulia, Gramalote, Hacarí, Labateca, Lourdes, Mutiscua, Pamplona, Salazar, San Calixto, Sardinata, Silos, Villa Caro.

QUINDÍO: Calarcá, Córdoba, Salento.

RISARALDA: Santa Rosa de Cabal.

SANTANDER: Aguada, Albania, Barbosa, Bucaramanga, Carcasí, Cerrito, Charalá, Charta, Chipatá, Concepción, Confines, Contratación, Coromoro, El Guacamayo, Florián, Floridablanca, Guaca, Guavatá, Güepa, La Belleza, La Paz, Landázuri, Macaravita, Málaga, Mogotes, Oiba, Onzaga, Piedecuesta, Puente Nacional, San Benito, San Miguel, San Vicente de Chucurí, Santa Helena del Opón, Sucre, Tona, Valle de San José, Vélez.

TOLIMA: Alpujarra, Anzoátegui, Armero (Guayabal), Ataco, Cajamarca, Casabianca, Chaparral, Dolores, Fresno, Herveo, Icononzo, Lérída, Líbano, Melgar, Murillo, Palocabildo, Planadas, Rioblanco, Roncesvalles, Rovira, San Antonio, Villahermosa, Villarrica.

ALERTAS POR AMENAZAS DE DESLIZAMIENTO

ALERTA ROJA:

Amenaza alta a muy alta por deslizamientos de tierra detonados por lluvias, localizados en los siguientes municipios:

ALERTA NARANJA:

Amenaza moderada por deslizamientos de tierra detonados por lluvias, localizados en los siguientes municipios:

REGIÓN ORINOQUIA	SITIOS PARA LOS CUALES SE GENERA LA ALERTA	ALERTA AMARILLA
ARAUCA: Tame. CASANARE: Aguazul, Chámeza, Hato Corozal, La Salina, Nunchía, Paz de Ariporo, Pore, Recetor, Támara, Tauramena, Yopal. META: Acacías, Cubarral, Guamal, San Juanito.		
REGIÓN PACIFICO	SITIOS PARA LOS CUALES SE GENERA LA ALERTA	ALERTA AMARILLA
CAUCA: Buenos Aires, Corinto, Inzá, La Sierra, La Vega, Rosas, Santander de Quilichao, Suárez. CHOCÓ: El Carmen, San José del Palmar, Sipí. NARIÑO: Barbacoas, Cumbitara. VALLE DEL CAUCA: Buenaventura, Buga, Bugalagrande, Calima (El Darién), El Cerrito, El Dovio, La Unión, San Pedro, Sevilla, Tuluá, Versalles, Vijes, Yumbo.		
REGIÓN AMAZONIA	SITIOS PARA LOS CUALES SE GENERA LA ALERTA	ALERTA AMARILLA
CAQUETÁ: Belén de los Andaquíes, Morelia, Puerto Rico.		

ALERTAS POR AMENAZAS DE DESLIZAMIENTO

SECTORES VIALES IDENTIFICADOS CON POTENCIALIDAD DE DESLIZAMIENTOS DE TIERRA, EN LOS CUALES GENERAN ALERTAS	
DEPARTAMENTO	SECTOR VIAL
CUNDINAMARCA	Bogotá – Villavicencio
BOYACÁ	Vía Sogamoso – Aguazul Santa María y el Secreto Santa María y San Luis de Gaceno
CASANARE	Yopal – Paz de Ariporo
ANTIOQUIA	Segovia – Yolombó La Ceja – Medellín Vía Medellín – Bolombolo Medellín – Gómez Plata La Mansa – Primavera Dabeiba – Santa Fé de Antioquia Amagá – Titiribi Medellín – Caucasia
CHOCÓ	Quibdó – Medellín
META	Bogotá - Villavicencio
HUILA	Garzón - Neiva

ALERTAS POR AMENAZAS DE INCENDIOS DE LA COBERTURA VEGETAL

ALERTA ROJA:

Amenaza Alta o muy alta de ocurrencia de incendios de la cobertura vegetal en zonas de bosques, cultivos y pastos, localizados en los siguientes municipios y sectores aledaños:

ALERTA NARANJA:

Amenaza moderada de ocurrencia de incendios de la cobertura vegetal en zonas de bosques, cultivos y pastos, localizados en los siguientes municipios y sectores aledaños:

REGIÓN CARIBE	SITIOS PARA LOS CUALES SE GENERA LA ALERTA	ALERTA ROJA
ATLÁNTICO: Barranquilla, Galapa, Puerto Colombia, Tubará. CESAR: La Paz, Manaure Balcón Del Cesar, Rio De Oro, San Diego, Valledupar. LA GUAJIRA: Albania, Dibulla, El Molino, Fonseca, La Jagua Del Pilar, Maicao, Manaure, Riohacha, San Juan Del Cesar, Uribia, Urumita, Villanueva. MAGDALENA: Algarrobo, Aracataca, Ciénaga, El Retén, Fundación, Pivijay, Puebloviejo, Remolino, Sabanas De San Angel, Santa Marta, Sitionuevo. SUCRE: Chalán, Colosó, Morroa.		
REGIÓN ANDINA	SITIOS PARA LOS CUALES SE GENERA LA ALERTA	ALERTA ROJA
BOYACÁ: Siachoque, Susacón, Toca. CAUCA: Bolívar, Miranda, Popayán, Puerto Tejada, San Sebastián, Silvia, Sotará (Paispamba), Totoró. CUNDINAMARCA: Girardot, Pacho, Supatá. NARIÑO: Albán (San José), Arboleda (Berruecos), Buesaco, Chachagui, Consacá, El Tablón, La Cruz, Nariño, Pasto, San Bernardo, San Lorenzo, San Pedro De Cartago (Cartago). NORTE DE SANTANDER: ábrego, Ocaña. SANTANDER: Betulia, El Playón, Girón, Lebrija, Matanza, Molagavita, San Andrés, Suratá. TOLIMA: Carmen De Apicalá, Coyaima, Cunday, Flandes, Guamo, Ibagué, Prado, Purificación, Saldaña, San Luis, Suárez. VALLE DEL CAUCA: Candelaria, Dagua, Florida, Palmira, Pradera.		
REGIÓN CARIBE	SITIOS PARA LOS CUALES SE GENERA LA ALERTA	ALERTA NARANJA
ATLÁNTICO: Repelón. BOLÍVAR: El Carmen De Bolívar. CESAR: Agustín Codazzi, Bosconia, El Copey, Pueblo Bello. LA GUAJIRA: Distracción.		

ALERTAS POR AMENAZAS DE INCENDIOS DE LA COBERTURA VEGETAL

ALERTA ROJA:

Amenaza Alta o muy alta de ocurrencia de incendios de la cobertura vegetal en zonas de bosques, cultivos y pastos, localizados en los siguientes municipios y sectores aledaños:

ALERTA NARANJA:

Amenaza moderada de ocurrencia de incendios de la cobertura vegetal en zonas de bosques, cultivos y pastos, localizados en los siguientes municipios y sectores aledaños:

REGIÓN ANDINA	SITIOS PARA LOS CUALES SE GENERA LA ALERTA	ALERTA NARANJA
CAUCA: Jambaló, Páez (Belalcázar), Toribío, Villa Rica. CUNDINAMARCA: Puerto Salgar, Ricaurte, San Bernardo. HUILA: Neiva, Tello. NARIÑO: El Tambo, La Unión, Taminango. NORTE DE SANTANDER: La Playa. SANTANDER: Curití, Galán. TOLIMA: Espinal, Ortega. VALLE DEL CAUCA: Cali.		

REGIÓN AMAZONIA	SITIOS PARA LOS CUALES SE GENERA LA ALERTA	ALERTA NARANJA
CAQUETÁ: San Vicente del Caguán.		

REGIÓN CARIBE	SITIOS PARA LOS CUALES SE GENERA LA ALERTA	ALERTA AMARILLA
CESAR: González, San Martín.		

REGIÓN ANDINA	SITIOS PARA LOS CUALES SE GENERA LA ALERTA	ALERTA AMARILLA
BOYACÁ: Ventaquemada. CAUCA: Cajibío, Caldono, Morales, Piendamó, Timbío. CUNDINAMARCA: Beltrán, Fusagasugá, Nariño, Pulí, Silvania, Tibacuy, Venecia. HUILA: Aipe. NARIÑO: Belén, Colón (Génova), Guaitarilla, La Llanada, Linares, Samaniego. NORTE DE SANTANDER: Convención. SANTANDER: Los Santos, Rionegro, Sabana De Torres, Zapatoca. TOLIMA: Natagaima, Piedras.		

ALERTAS METEOMARINA

MAR CARIBE

Condiciones normales

OCÉANO PACÍFICO

POR TIEMPO LLUVIOSO

ALERTA NARANJA

En varios sectores del océano Pacífico nacional, incluido el litoral; se mantiene la alerta por lluvias entre moderadas a fuertes, en algunos con tormentas eléctricas y rachas de viento. Para las horas de la noche de hoy sábado 6 y a diferentes horas del domingo 7 de julio de 2019.

Por lo anterior, el IDEAM recomienda a los habitantes costeros estar atentos a las condiciones meteorológicas y a embarcaciones de poco calado, consultar con las Capitanías de puerto antes de zarpar en zonas de inminente tempestad.

°C: grados Celsius

m: metros

mm: milímetros

msnm: metros sobre nivel del mar

Km/h: kilómetros por hora

HLC: hora local colombiana

GOES: Geostationary Operational Environmental Satellites (Satélite Geoestacionario Operacional Ambiental).

GOES-16 es el designado GOES-Este, localizado en 75° W sobre el ecuador geográfico.

PNN: Parque Nacional Natural

SFF: Santuario de Fauna y Flora



ALERTA ROJA. PARA TOMAR ACCIÓN Advierte al Sistema Nacional de Gestión del Riesgo de Desastres sobre el peligro de un fenómeno y sus efectos adversos sobre la población. Se emite una alerta sólo cuando la identificación de un evento extraordinario indique la amenaza inminente y cuando la gravedad del fenómeno requiera atención prioritaria de los comités departamentales y locales.



ALERTA NARANJA. PARA PREPARARSE Indica la amenaza de un fenómeno. No implica riesgo inmediato por lo que es catalogado como un mensaje para informarse y prepararse. El aviso implica vigilancia continua ya que las condiciones son propicias para el desarrollo de un suceso natural.



ALERTA AMARILLA. PARA INFORMARSE Se emite cuando las condiciones hidrometeorológicas son favorables para la ocurrencia de un fenómeno natural y pueden aumentar el riesgo según los pronósticos. Por sus características, este nivel está encaminado a informar.

CONDICIONES NORMALES Indica que no existe ninguna clase de alerta para la región o zona mencionada.

Yolanda GONZÁLEZ H. | Directora General

Mery E. FERNÁNDEZ P. | Jefe Oficina del Servicio de Pronósticos y Alertas

Profesionales de Turno:

Carlos MERCHAN, (Hidrólogo), Felipe ESPEJO (Deslizamientos de Tierra-Incendios), - Rodney POVEDA-Yira FONSECA (Meteorólogos), Mauricio TORRES (Datos) y Mirovan SVERKO (Coordinador).

<http://www.ideam.gov.co>

Correos electrónicos: servicio@ideam.gov.co, alertas@ideam.gov.co

Calle 25D # 96B – 70, Piso 3. Bogotá, D.C., Colombia.

Teléfono: 3075625 Ext. 1334–1336.

Síguenos en:

